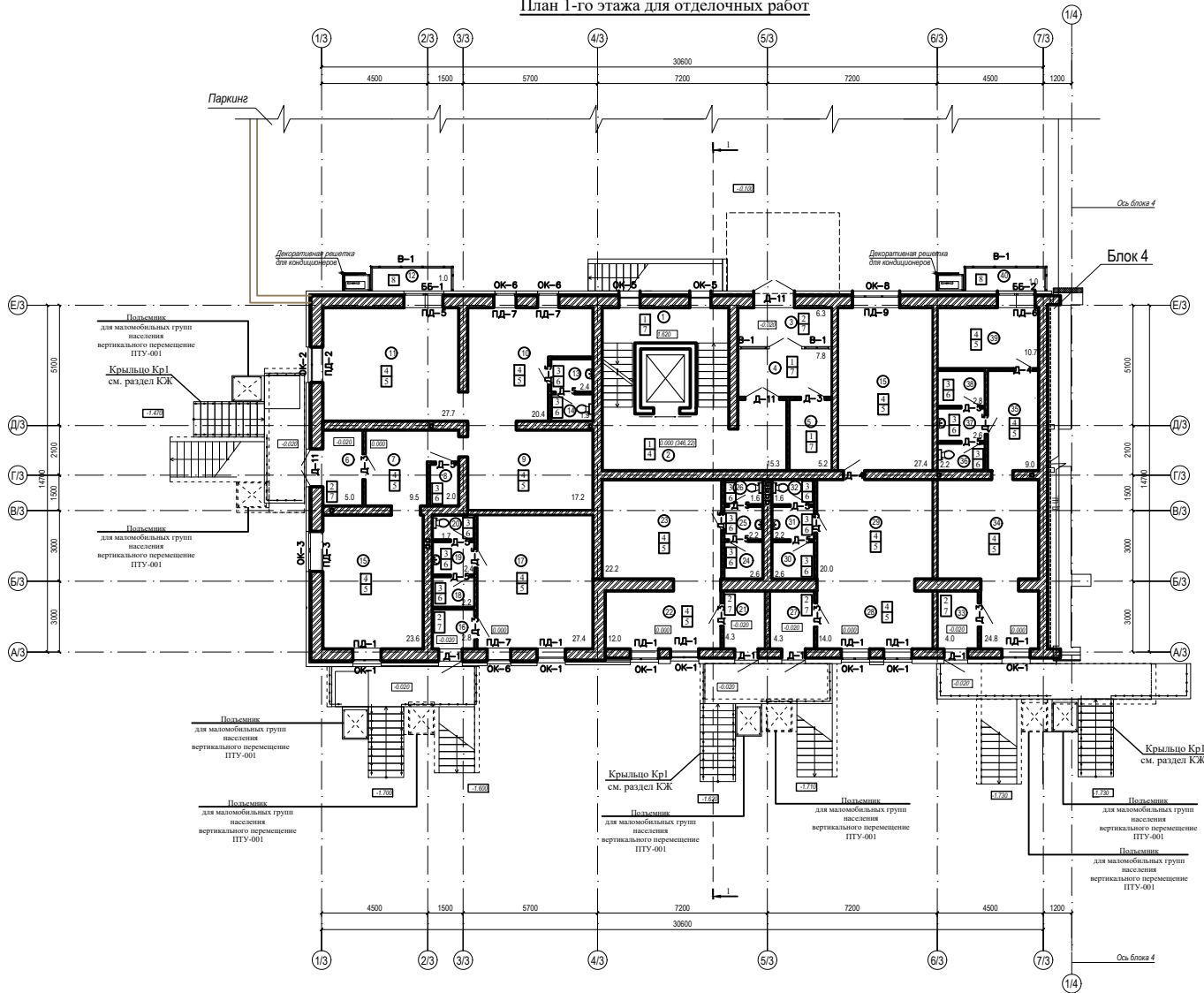


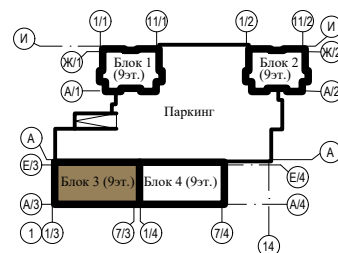
План 1-го этажа для отделочных работ



Экспликация помещений

№ п.п.	Наименование	Площадь м ²
	Лестничная площадка	
1	Лестничная площадка	7.7
2	Лифтовой холл	16.2
3	Тамбур	6.3
4	Вестибюль	7.8
5	Колосчатая	5.2
		43.2
6	Тамбур	5.0
7	Офис	9.5
8	ПУИ	2.0
9	Офис	17.2
10	Офис	20.4
11	Офис	27.7
12	Балкон	1.0
13	Тамбур	2.4
14	С/у	1.9
15	Офис	23.6
16	Тамбур	2.8
17	Офис	27.4
18	ПУИ	2.2
19	Тамбур	2.4
20	С/у	1.7
21	Тамбур	4.3
22	Офис	12.0
23	Офис	22.2
24	ПУИ	2.6
25	Тамбур	2.2
26	С/у	1.6
27	Тамбур	4.3
28	Офис	14.0
29	Офис	20.0
30	ПУИ	2.6
31	Тамбур	2.2
32	С/у	1.6
33	Тамбур	4.0
34	Офис	24.8
35	Офис	9.0
36	С/у	2.2
37	Тамбур	2.6
38	ПУИ	2.8
39	Офис	10.7
40	Балкон	1.0
		293.9
	Итого:	337.1

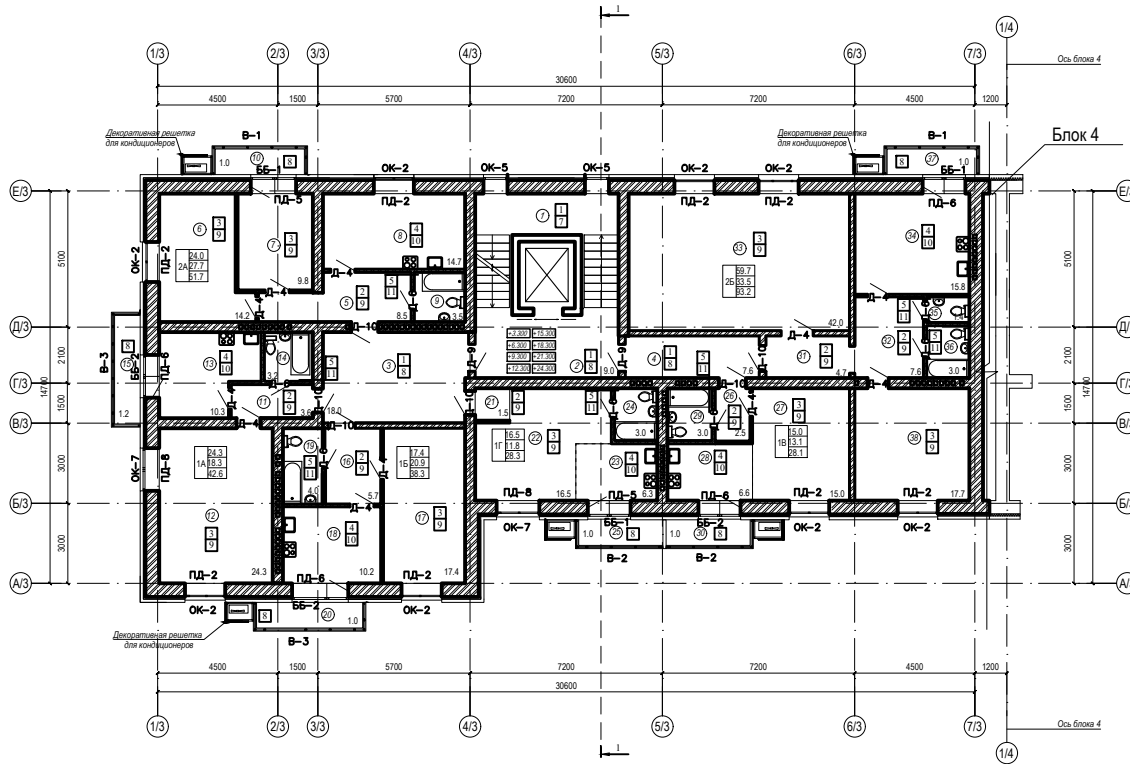
Схема блокировки



1. Спецификацию заполнения дверных проемов см. лист AP-51
2. Экспликацию полов лист AP-47
3. Ведомость отделки помещений см. лист AP-48
4. Разрезы см. лист AP-17

						12-20-1-1-AP		
						Мультиэтажный жилой комплекс со вспомогательными помещениями и паркингом, в районе пересечения шоссе Карла Маркса и улицы Е127 (проектное наименование), I очередь (без наружных сетей и смежной документации)		
						Блок 3		
						Пл		
						План 1-го этажа для отделочных работ		
						ТОО "KazHome Building"		
Разработчик	Исполнитель	Проверен	Утвержден	Дата				
Проектировщик	Исполнитель	Проверен	Утвержден	Дата				
Инженер	Исполнитель	Проверен	Утвержден	Дата				

План типового этажа для отделочных работ



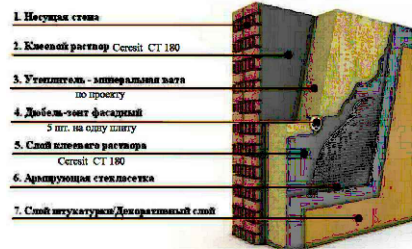
Экспликация помещений

продолжение

типового этажа

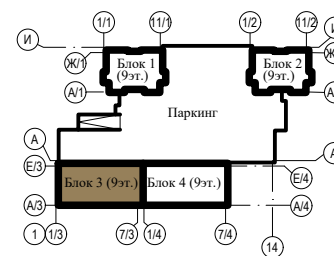
Номер пом.	Наименование	Площадь м ²	Кол-во	Наименование	Площадь м ²	
18				Лестничный пролет		
26	Прихожая	2,5	1	Лестничная площадка	7,7	
27	Гостиная	15,0	2	Лифтовой холл	9,0	
28	Кухня-ниша	6,6	3	Холл	18,0	
29	С/у	3,0	4	Коридор	7,6	
30	Балкон	1,0			42,3	
		28,1		2А		
35			5	Коридор	8,5	
31	Прихожая	4,7	6	Гостиная	14,2	
32	Коридор	7,6	7	Спальня	9,8	
33	Гостиная	42,0	8	Кухня	14,7	
34	Кухня	15,8	9	С/у	3,5	
35	С/у	1,4	10	Балкон	1,0	
36	С/у	3,0		Итого:	51,7	
37	Балкон	1,0		1А		
38	Спальня	17,7	11	Прихожая	3,6	
		93,2	12	Гостиная	24,3	
	Итого:	282,2	13	Кухня	10,3	
		324,5	14	С/у	3,2	
			15	Балкон	1,2	
				Итого:	42,6	
				1Б		
				16	Прихожая	5,7
				17	Гостиная	17,4
				18	Кухня	10,2
				19	С/у	4,0
				20	Балкон	1,0
				Итого:	38,3	
				1Г		
				21	Прихожая	1,5
				22	Гостиная	16,5
				23	Кухня-ниша	6,3
				24	С/у	3,0
				25	Балкон	1,0
				Итого:	28,3	

Узел утепления и отделки фасада



1. Спецификацию заполнения дверных проемов см. лист AP-51
2. Экспликацию полов лист AP-47
3. Ведомость отделки помещений см. лист AP-48
4. Разрезы см. лист AP-17

Схема блокировки



12-20-1-1-AP						
Мультиэтажный жилой комплекс со встроенными помещениями и паркингом, в районе пересечения шоссе Карлажка и улицы E127 (проектное наименование), I очередь (без наружных сетей и сметной документации)						
Блок 3					Страница	Лист
План типового этажа для отделочных работ					Лист	Листов
Разработано	Исполнено	Проверено	Исполнено	Исполнено	Исполнено	Исполнено
И. контр.	Исполнено	Исполнено	Исполнено	Исполнено	Исполнено	Исполнено